



# Rådgivning og dialog ved potentielle § 3 overtrædelse

Winnie H. Brøndum,  
Horsens 7. maj  
2014



# Fra kritik til serviceeftersyn



Baggrunden er den seneste tids debat om § 3-naturen og påstande om, at der ikke bliver passet tilstrækkeligt på disse naturområder, at de er for dårligt registrerede, og at kommunerne fører for lidt tilsyn med dem.

Kilde: NST.dk

# Stikprøveundersøgelse af registreret § 3 natur



Der er en afvigelse på 15-21 % mellem det reelle § 3-areal og den vejledende registrering på Danmarks Miljøportal.

Kilde: NST.dk



# Serviceeftersynet omfattede også



Administrationspraksis

Informationsfolder



Håndhævelse af  
naturbeskyttelsesloven



Naturplejeportalen

## Opdatering af den vejledende registrering af § 3

- Sammenligning af luftfotoserier, og den vejledende registrering
  - Højdemodel, gl. topografiske kort og evt. kommunedata
- Tekniske anvisninger

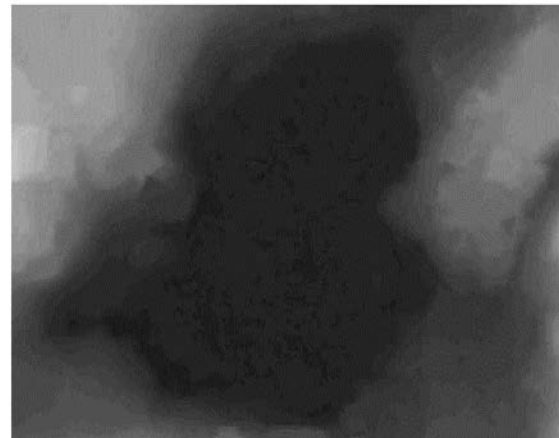


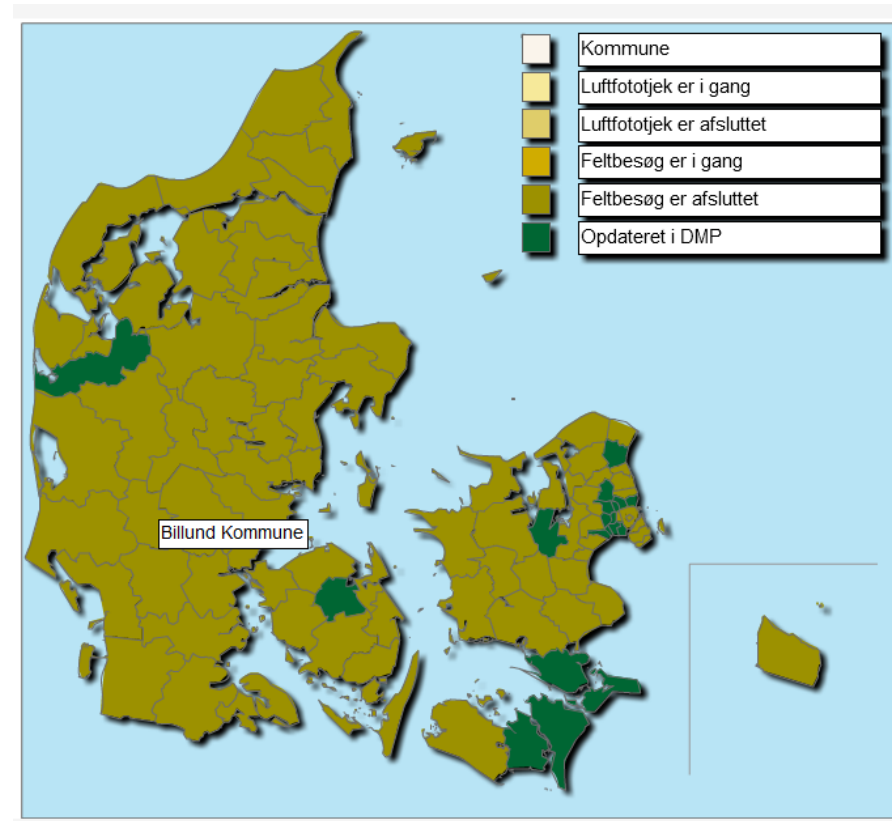
Foto 23 og 24: Dette skovdækkede område kan ved hjælp af terrænmodellen bekræftes som værende et lavbundsareal, og derved potentielt en mose omfattet af § 3-beskyttelsen. DDO@land 2008, COWI©. Fra: [Luftfotoregistrering af ny og overset § 3-natur](#)

# Opdatering af den vejledende registrering - emneinddeles

1. Uoverensstemmelser, der dækker over forsvundet eller ændret natur, som udgangspunkt besigtiget
2. Nye og oversete naturarealer, besigtiget – undtaget søer.
3. Fejlkortlægninger
4. Tekniske tilpasninger - afpasset afgrænsning efter reel udstrækning

# Sendes til kommunen til kommentering

- Sendes til kommunen til kommentering
- Opdateres i miljøportalen
  - Uoverensstemmelser fjernes ikke!
  - Besigtigelsesdata lægge i naturdata
- Det er kommunens opgave at følge op på potentielle overtrædelser



## ”Stikprøvetelefoninterview” og pilotkommunerapporter

- Mængden af uoverensstemmelser er er uensartet fordelt
- Kun en delmængde viser sig at være ulovligheder
  - Opdyrkning
  - Omlægning
  - Tilplantning
  - Haver, parker og golfbaner
  - Osv.



# DLBR Akademiet

**DLBR**  
DANSK  
LANDBRUGSRÅDGIVNING

DLBRAkademiet  
Agro Food Park 15, Skejby  
DK 8200 Aarhus N  
www.dlbr.dk/akademiet

Telefon 87 40 50 00  
Mail kursus@dlbr.dk

PROGRAM for:

## Kursus i rådgivning og dialog ved potentielle § 3 overtrædelser

Gennemgangen af de registrerede § 3-arealer som potentielt kan skyldes overtrædelser i brugsdrift i form af opdyrkning, omlægning af en række landmænd og andre lodsejere i kontakt af kommunen med henblik på etablering eller lign.

Du er her: LandbrugsInfo > Miljø, klima og natur > Natur- og arealforvaltning > Naturtyper > Opdatering af vejledende registrering af § 3-beskyttede naturområder

1203

Oprettet: 09-02-2013  
Revideret: 11-02-2013

**Opdatering af vejledende registrering af § 3-beskyttede naturområder**

Opdateringen har givet anledning til at sætte fokus på de spørgsmål, som ofte bliver rejst i forbindelse med § 3-sager. En ny rapport påviser bl.a., at der kan være uoverensstemmelse mellem den vejledende registrering og det reelt beskyttede areal.

- [Ny natur](#)
- [Generelt om håndtering af potentielle overtrædelsessager](#)
  - 1) Rådgivning og information om reglerne
  - 2) Vurder mulighederne i sagen og giv et fagligt og ærligt bud på sagsgang, tidsforbrug og udfald
  - 3) Assister ved eventuelle møder/besigtigelse med kommunen
  - 4) Gå i dialog med kommunen om sagen
  - 5) Skriv redegørelse, parhøring og evt. klage for landmanden
- [Allid en konkret vurdering](#)

I forlængelse af det [§ 3-serviceeftersyn](#) som blev udført i 2010, er der igangsat en opdatering af den vejledende § 3-registrering. Opdateringen udføres i årene 2011 til 2013. Læs mere [her](#).

Aarhus Universitet har udarbejdet en rapport, der omhandler en undersøgelse af


Tværfagligt Virksomhedsrådgivning

Forfatter  
Planteproduktion  
Landskonsulent Heidi Buur Holbeck  
Planteproduktion, Natur, miljø og landskab  
hbh@vfl.dk  
Natur- og miljøkonsulent  
Winnie Heltborg Brøndum  
Planteproduktion, Natur, miljø og landskab  
whb@vfl.dk

Naturerhverv.dk  
Se 'European Agricultural Fund for Rural Development' (EAFRD)

# Læs mere på NST.DK

## NATURBESKYTTELSE

National naturbeskyttelse 

- › Beskyttede arter
- ▼ Beskyttede naturtyper § 3
  - › Beskyttelse af § 3-naturtyper
  - › Naturplejeportalen
  - › Græsning og naturpleje
  - › [Naturkvalitetsplanlægning](#)
  - › Administration af § 3
  - › § 3-serviceeftersyn
  - › Danmarks Naturnetværk
  - › Opdatering af § 3-natur
  - › Arealopgørelse
  - › Forvaltningspraksis
- › Bygge- og Beskyttelseslinjer
- › Fredninger
- › Overvågning af vand og natur
- › Naturbeskyttelse

## Beskyttede naturtyper - § 3

Mange naturområder er forsvundet fra landskabet og med dem også levestederne for mange vilde dyr og planter. For at bremse denne udvikling er bestemte naturtyper beskyttet gennem naturbeskyttelseslovens § 3. Det drejer sig om knap 10 % af Danmarks areal.

### Beskyttelse af § 3-naturtyper

Information om alle de naturtyper, som er beskyttet af naturbeskyttelseslovens § 3: vandløb, søer og vandhuller, moser, enge, heder, overdrev, strandenge og strand-sumpe.

### § 3-serviceeftersyn

Eftersyn af kvaliteten af registreringen af § 3-naturen, kommunernes administration, mulighederne for bedre håndhævelse og bedre information til

### Administration af § 3

Til brug for kommunernes medarbejdere er her en samlet oversigt over links til brug for kommunernes administration af naturbeskyttelseslovens § 3.

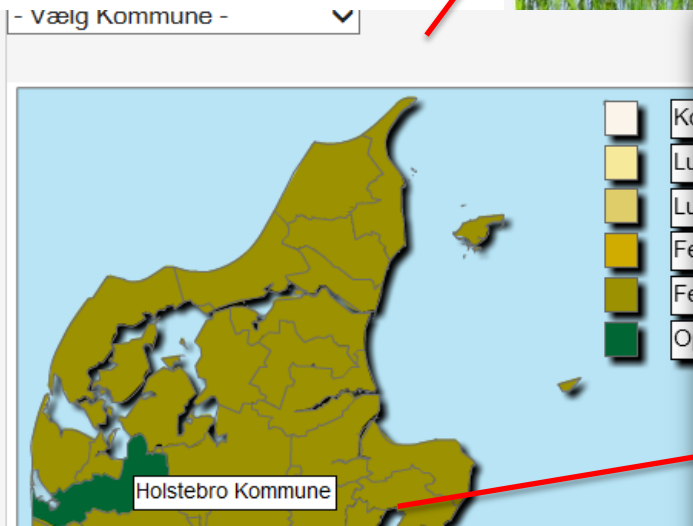
### Registrering af § 3-natur opdateres

Registreringen af § 3-områderne opdateres i hele landet i perioden 2011-13. Her kan du følge med i hvor langt

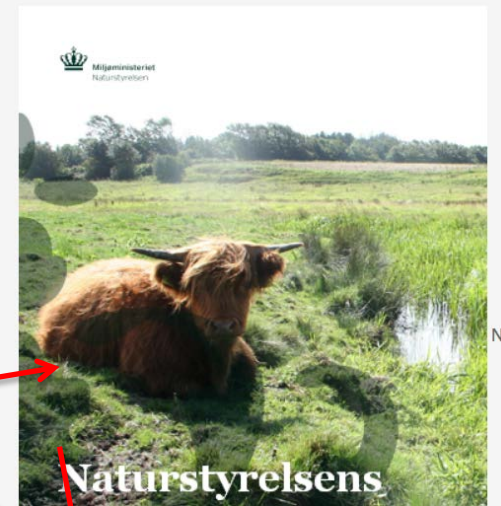
# Læs mere



- Administration af § 3
- § 3-serviceeftersyn
- Danmarks Naturnetværk
- Opdatering af § 3-natur
  - > Kommuner
  - > Tekniske anvisninger og rapporter
  - > Information til kommunerne
  - > Faglig information og formidling om projektet
  - > Aftale om projektet
- Arealopgørelse



## Holstebro Kommune



TABEL 7  
Areal (ha) besøgtede lokaliteter med angivelse af den konstaterede naturtype.

	Ny natur	Overset natur	Uoverensstemmelser	Tekniske tilpasninger	Totalt
<b>Eng</b>	84,5	137,2	54,3	18,9	294,8
<b>Hede</b>	27,8	151,3	20,0	10,7	209,8
<b>Mose</b>	18,8	61,5	5,9	17,2	103,5
<b>Overdrev</b>	20,2	79,7	0,0	16,3	116,2
<b>Strandeng</b>	0,0	0,6	0,5	0,0	1,1
<b>Sø</b>	3,9	0,6	0,1	1,5	6,1
<b>Sum af natur</b>	<b>155,3</b>	<b>431,0</b>	<b>80,7</b>	<b>64,6</b>	<b>731,6</b>
<b>Ikke natur*</b>	144,6	283,1	89,7	0,0	517,4
<b>Totalt</b>	299,9	714,2	170,4	64,6	1249,1

\* Ved besigtigelsen er det konstateret, at området ikke aktuelt opfylder kriterierne for at være beskyttet natur

## 2. Metoder

Alle områder, der er omfattet af Naturbeskyttelseslovens § 3, registreres i Danmarks Miljøregister. Dette sker dels i et GIS-lag om beskyttede naturtyper og dels i det omfang et område er...

# Naturbeskyttelse - administration

## NATURBESKYTTELSE

### National naturbeskyttelse

- › Beskyttede arter
- › Beskyttede naturtyper § 3
- › Bygge- og Beskyttelseslinjer
- › Fredninger
- › Overvågning af vand og natur
- › Naturbeskyttelse

### Natura 2000

### Biodiversitet

## Naturbeskyttelseslovens § 3 - service til kommunerne

På denne side er samlet en oversigt over links til brug for kommunernes administration af naturbeskyttelseslovens § 3.

### Naturbeskyttelsesloven



Vejledning om naturbeskyttelseslovens § 3



Vejledning om registrering af beskyttede naturtyper



Vejledning om udsætning af fisk, krebs og bløddyr i de ferske vande



Vejledning om håndhævelse af naturbeskyttelsesloven, planloven og byggeloven

### Miljøportal